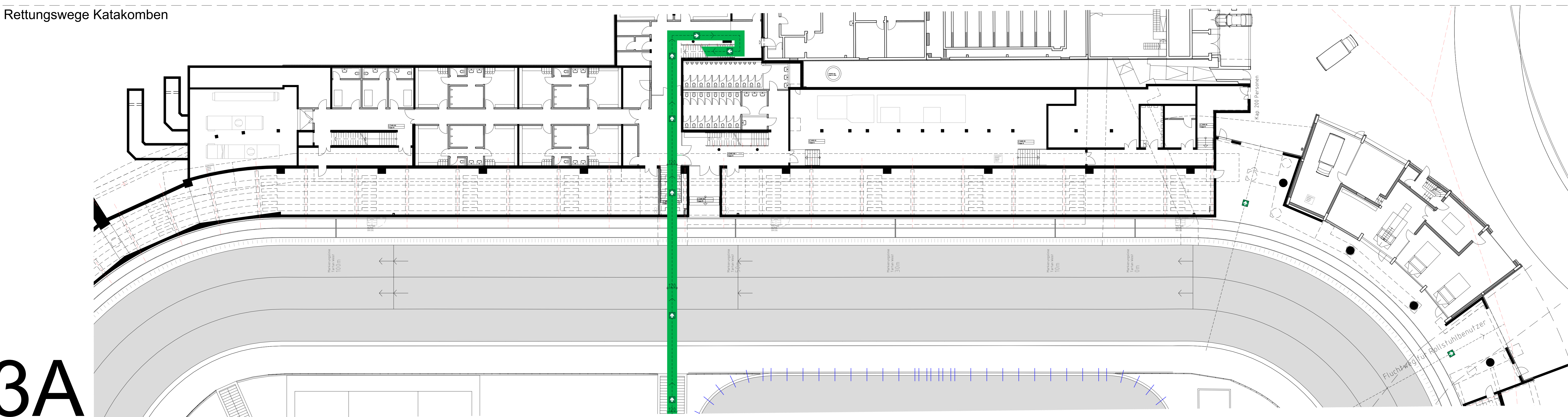


Zusammenfassung

Sitzplätze Innenfeld	2.756 St.
Stehplätze Innenfeld	-St.
Sitzplätze Betontribüne	-St.
Rollstuhlbewerber mit Begleitende Personen	28 St.
Gesamt Zuschauer	2.784 St.



13.09.2018, Vorabzug zur finalen Abstimmung
(Punkte aus Besprechung am 01.08.2018 sind eingearbeitet).

Antrag auf Nutzungsänderung einer bestehenden Eisschnelllaufhalle durch Ergänzung weiterer Bestuhlungsvarianten, sowie Antrag auf Errichtung eines Verbindungsbauwerkes zwischen Eingangsgebäude und Eishalle

Baunehmplan:
MAX AICHER - ARENA INZELL

BESTUHLUNGSPLAN- Südbereich Bühne - bestuhlt - 3A
Grundriss DIN A0 M 1:200

Adresse / Lage:
Flurstück 194 - Gemeinde Inzell
Rathausplatz 5, 83334 Inzell
Tel: +49 8665 9869-0, info@gemeinde-inzell.de

Architekt:
Leupold Brown Goldbach Architekten GbR
Lindwurmstraße 11, 80337 München